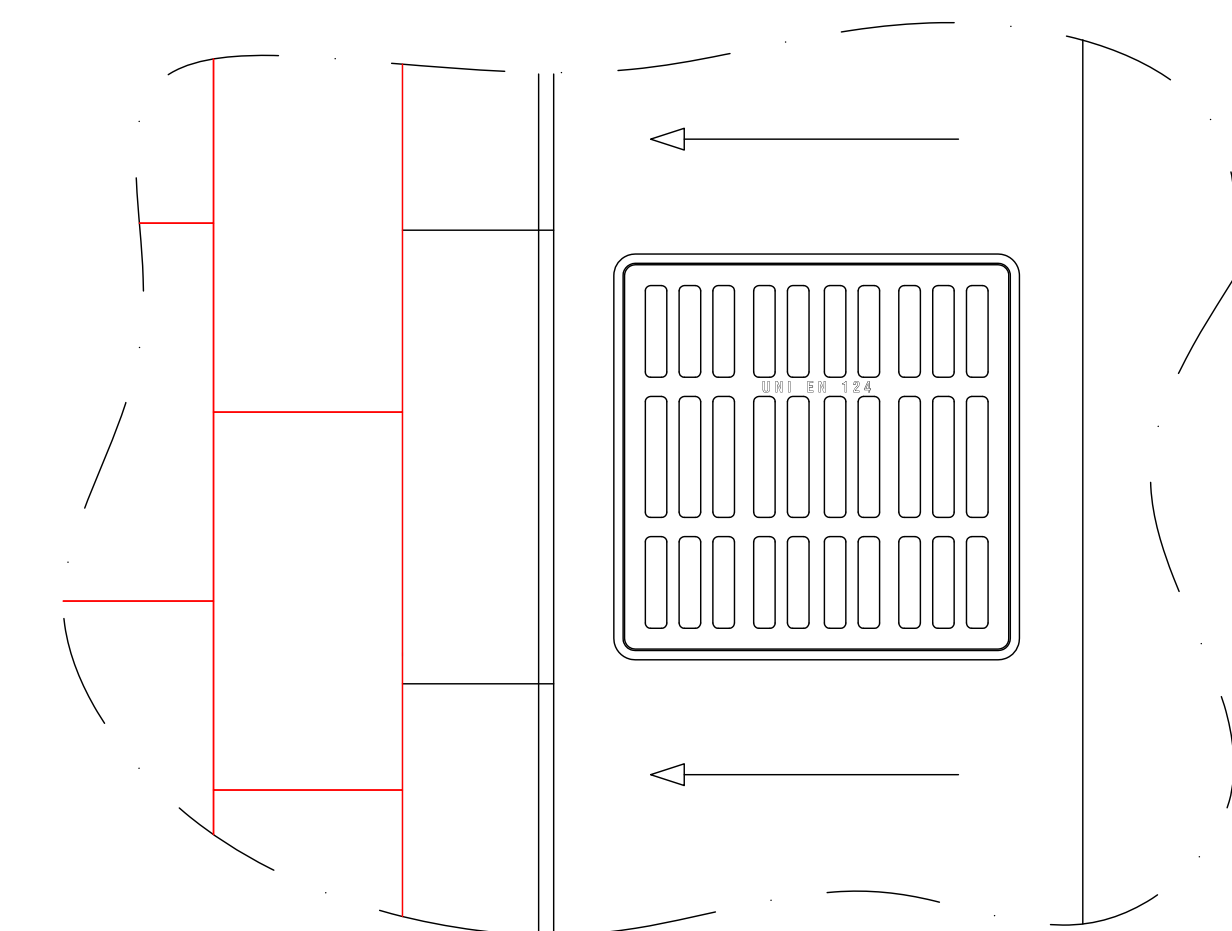
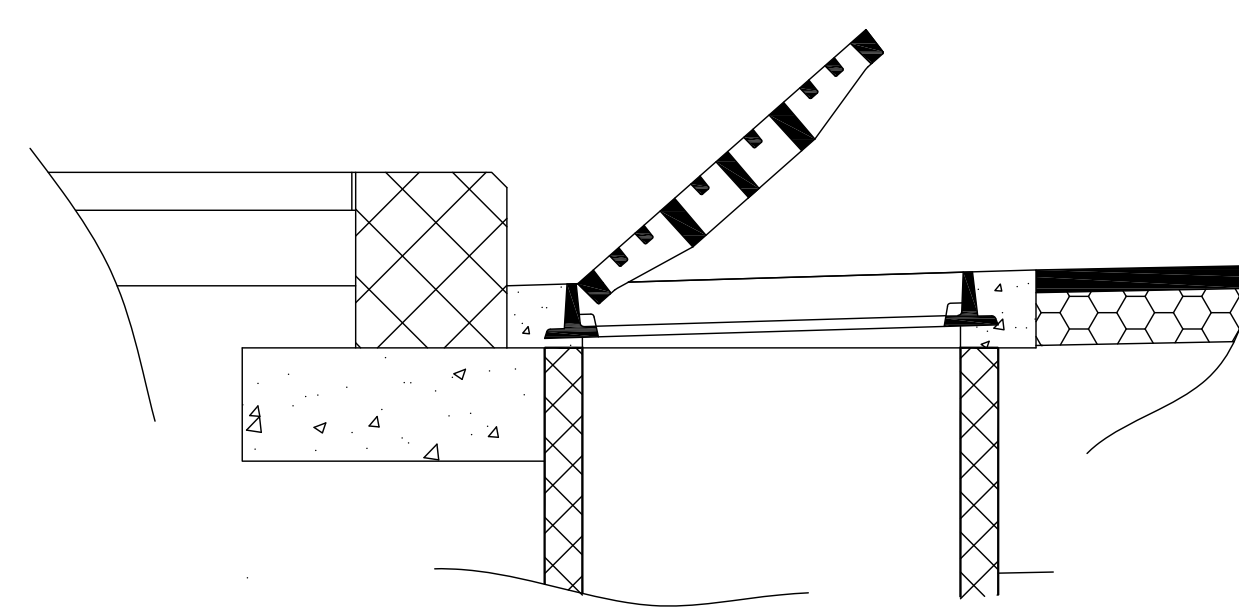
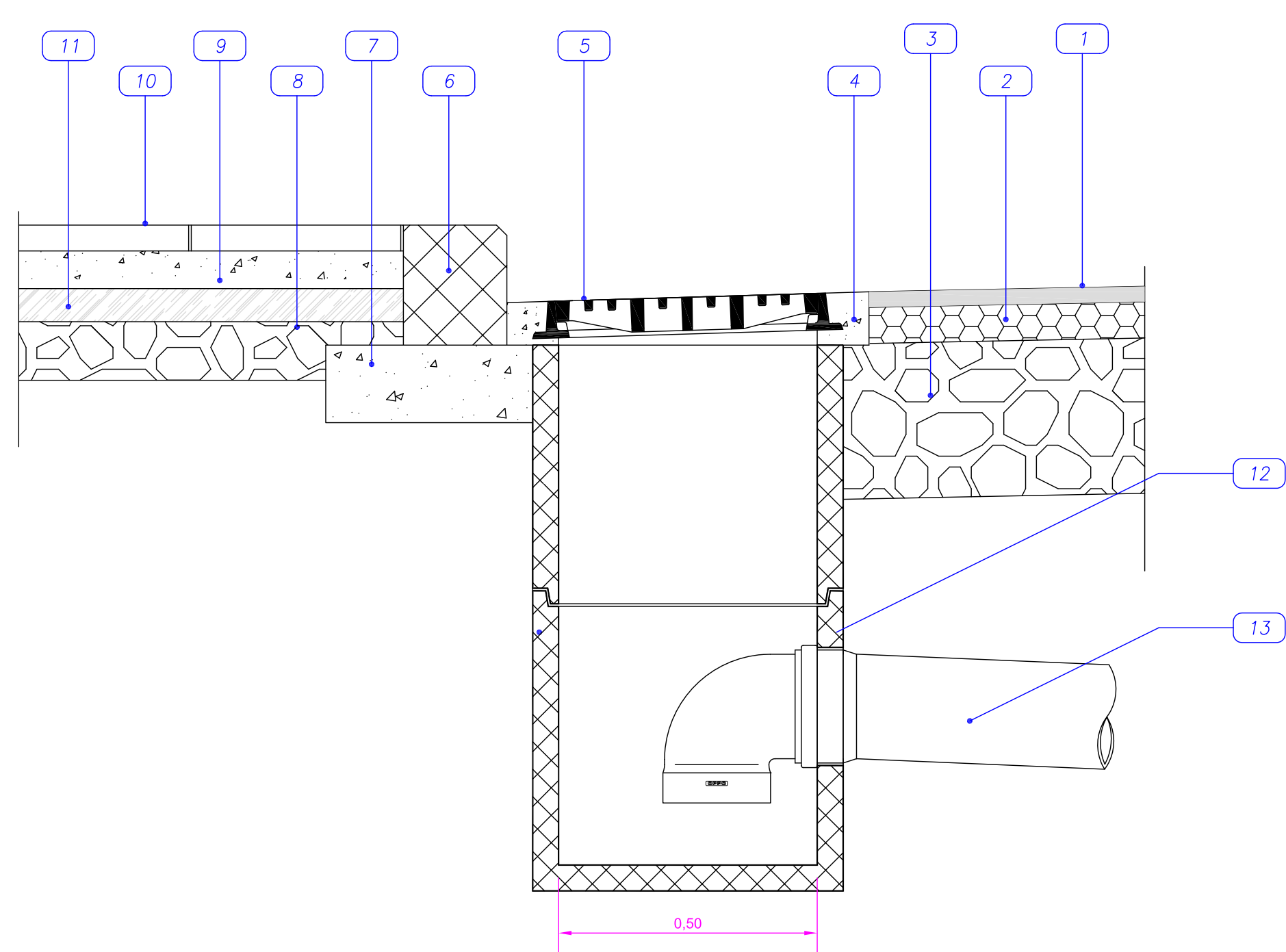


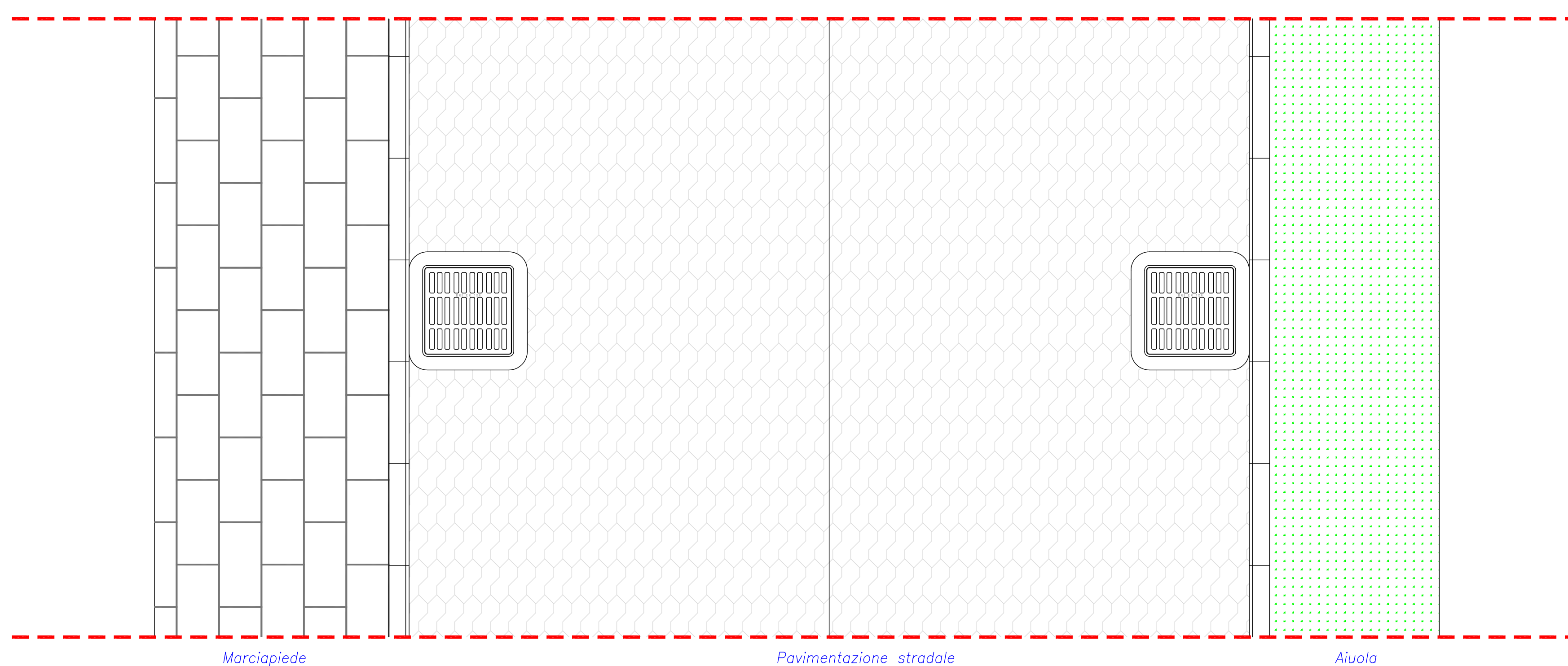
PARTICOLARE CADITOIA STRADALE GRIGLIA PIANA scala 1:10



LEGENDA

- 1 Pavimentazione autobloccante
- 2 Sabbia
- 3 Tout-venant arido
- 4 Conglomerato cementizio
- 5 Griglia piana GL
- 6 Cordona stradale
- 7 Fondazione cordona in cls
- 8 Tout-venant arido
- 9 Malta di allettamento
- 10 Pavimentazione marciapiede
- 11 Massetto in cls
- 12 Pozzetto prefabbricato in cls
- 13 Tubo in cemento Ø 160 mm

PARTICOLARE STRADA scala 1:20



Comune di Maracalagonis  
Regione Autonoma della Sardegna

COSTRUZIONE DI VIABILITÀ LAVORI DI  
PAVIMENTAZIONE STRADE DI  
TORRE DELLE STELLE

**PROGETTO DEFINITIVO-ESECUTIVO**

committente	AMMINISTRAZIONE COMUNALE DI MARACALAGONIS Via Nazionale, 49   09040 Maracalagonis
responsabile unico del procedimento	dott.ing. Sergio CARAU responsabile del Settore Tecnico
progettisti	prof. arch. Maurizio BRADASCHIA dott. ing. Massimiliano MODENA

PARTICOLARI COSTRUTTIVI

SCALA 1:20 DICEMBRE 2016